



---

**REKONŠTRUKCIA PRIEČELIA A VSTUPNEJ HALY KINA LAMAČ**

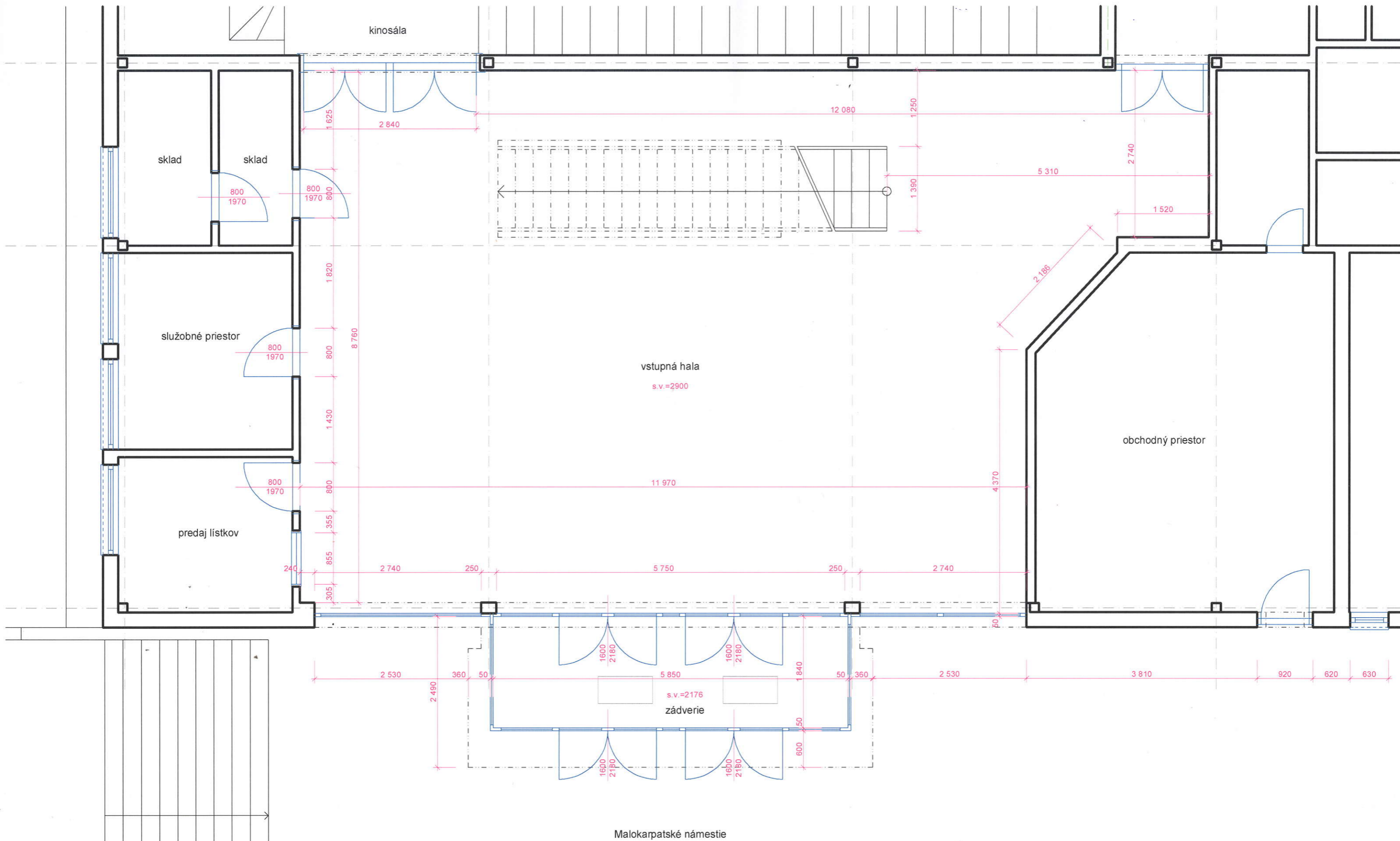
ARCHITEKTONICKÁ ŠTÚDIA

03.2016

Mgr.arch. Vladimír Badiar

Mgr.arch. Martin Hraško

---





REKONŠTRUKCIA PRIEČELIA A VSTUPNEJ HALY KINA LAMAČ

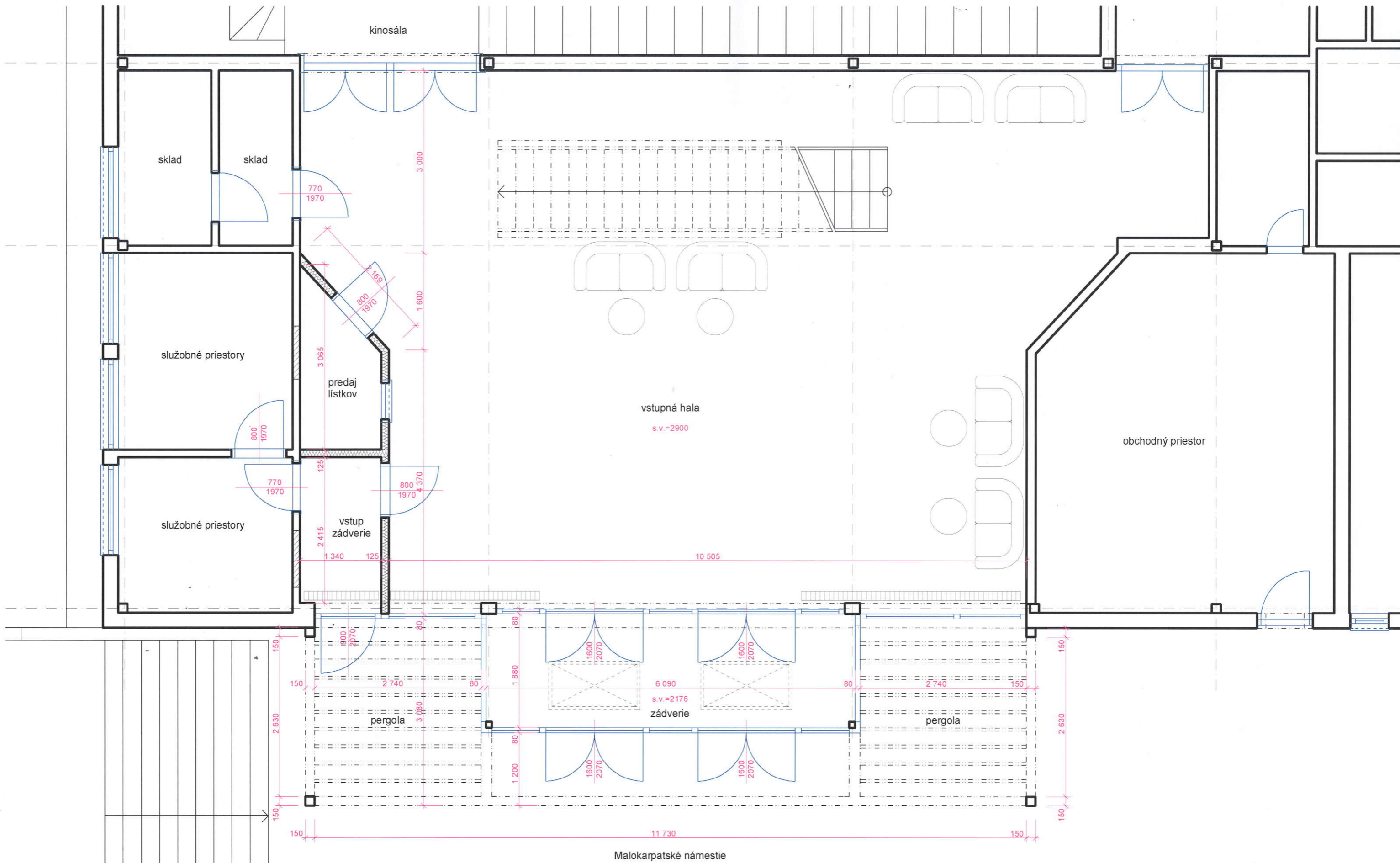
POHĽAD BOČNÝ - SÚČASNÝ STAV



REKONŠTRUKCIA PRIEČELIA A VSTUPNEJ HALY KINA LAMAČ

POHĽAD ČELNÝ - SÚČASNÝ STAV



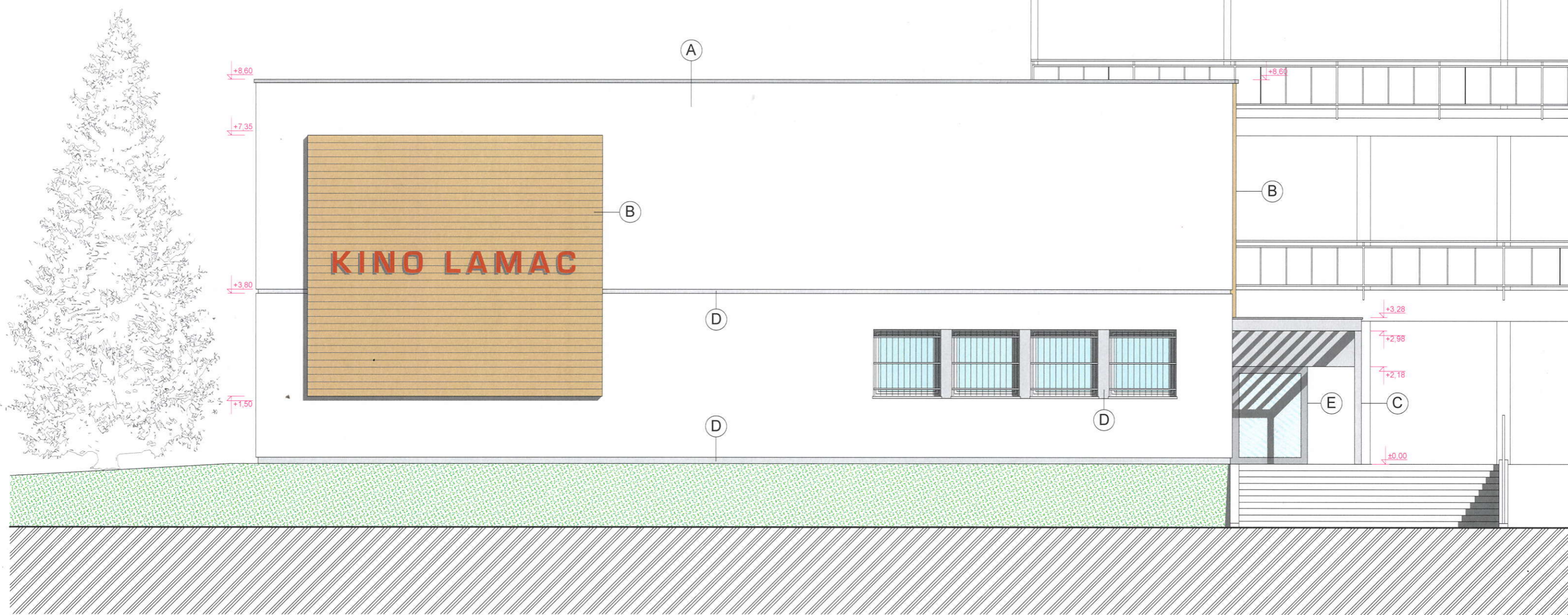


**REKONŠTRUKCIA PRIEČELIA A VSTUPNEJ HALY KINA LAMAČ**

**PÔDORYS - NÁVRH**

LEGENDA :

- (A) - Zateplenie ( minerálna vlna ) + vonkajšia ometka
- (B) - Obkladové panely Fundermax ( drevo )
- (C) - Oceľová konštrukcia - obklad Alucobond
- (D) - Pásik Alucobond
- (E) - Hliniková zasklená stena
- (F) - Vonkajšie hlinikové žalúzie

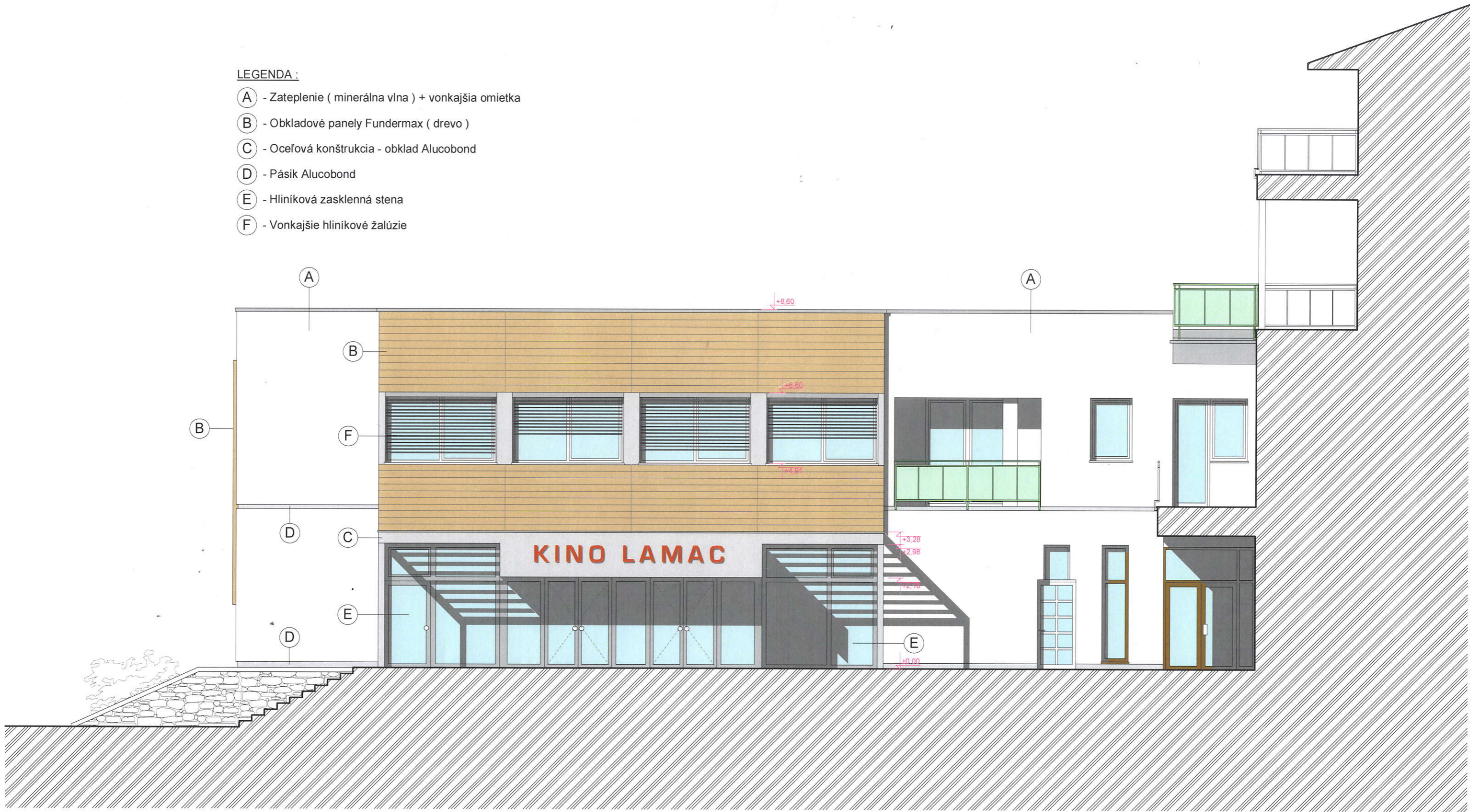


REKONŠTRUKCIA PRIEČELIA A VSTUPNEJ HALY KINA LAMAC

POHĽAD BOČNÝ - NÁVRH

**LEGENDA :**

- (A) - Zateplenie ( minerálna vlna ) + vonkajšia omietka
- (B) - Obkladové panely Fundermax ( drevo )
- (C) - Oceľová konštrukcia - obklad Alucobond
- (D) - Pásik Alucobond
- (E) - Hliniková zasklená stena
- (F) - Vonkajšie hlinikové žalúzie



REKONŠTRUKCIA PRIEČELIA A VSTUPNEJ HALY KINA LAMAČ

POHĽAD ČELNÝ - NÁVRH